



1

Fragen an unsere Partner

- How are people in your region **affected by the climate crisis** (e.g. are rain seasons still normal or not? are there impacts on local water supply or agriculture or other sectors)?
- How do you **deal with such impacts** (e.g. changes in farming methods etc.)?
- How could we work together on this issue in **our partnership**?



Eigenes Photo

2

Antworten kamen von

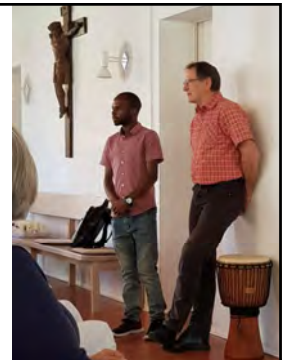
- Chalowe – Partnerschaft mit Dreieinigkeitskirche in Bogenhausen
- Kidziva – Partnergemeinde der Friedenskirche in Trudering
- Kijombe – Partnergemeinde der Immanuel-Nazareth Kirche in Denning
- Palangavanu – Partnergemeinde der Christuskirche in Poing
- Mtwango – Partnergemeinde der Gustav-Adolf-Kirche in Ramersdorf
- Isanga (Mbeya) - Partnergemeinde von Gröbenzell
- Makambako / Ilembula – Dekanatspfarrer Rev. Mwambenengo und Rev. Kawhili
- Southern Diocese Njombe – Vize-Bischof Dr. Gabriel Nduye und Ev. Kaduma (Meteoblue)
- Kronenberg – „Kein Regentropfen ...“ (Nürnberger Nachrichten 17.09.2022)
- Video ELCT-Jugend, Tansania, und Statement
- The Effects of Climate Change – Elly's English Medium Pre and Primary School, Wanging'ombe



Eigene Photos

3

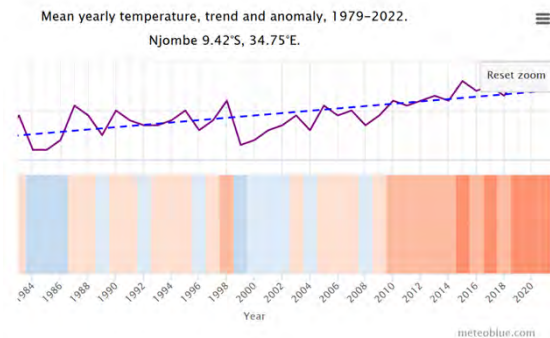
ELCT-Youth



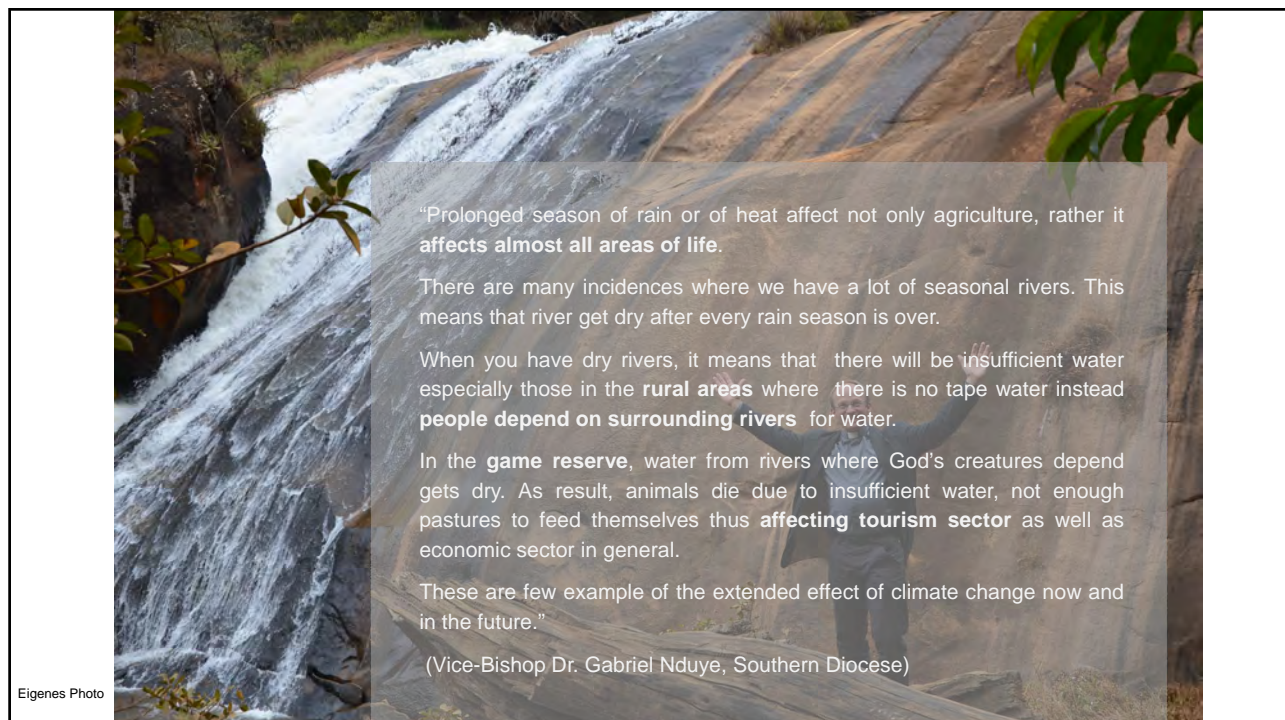
4

Klimatische Veränderungen

- **Regen als Existenzgrundlage** für
 - Mensch, Natur und Tiere
- **Jahreszeitlich veränderte Regenzeiten**
 - Früher November bis April
 - Heute: Ende Dezember bis Anfang April oder Oktober / November und Februar/März
- **Temperaturanstieg und Trockenheit** als Hindernis – Unvorhersehbarkeit von Saatzeiten und Insektenschüben
- **Flüsse versiegen** – keine Wasserzufuhr für Menschen, Natur, Tiere und Verfügbarkeit für Elektrizität (Hydro Power), bis zu 12 Stunden Stromausfall täglich (Kaduma)
- Zunahme von **extremen Wetterereignissen** – Waldbrände, Wirbelstürme, Überschwemmungen
- **Armut als Klimatreiber** (Elly's Primary School)



5



6

Landwirtschaft

- Dürren **schmälern die Ernten** und **erhöhen die Preise**, Ausfall ganzer Ernten, z.B. Reisanbau (Isanga)
- Große Unsicherheit über die beste Aussaatzeiten durch verschobene Regenphasen
- **Umstellung** Landwirtschaft auf **nachhaltige und angepasste Anbaumethoden**, z.B. Bewässerungslandwirtschaft, andere Fruchtarten (Maniok, Hirse oder Süßkartoffeln) etc.
- Unterstützung durch **Regierung, NGOs und Kirche** bei Umstellung der Landwirtschaft – finanziell und Know How („Boni für Landwirte beim Kauf von Düngern, um Produktion zu erhöhen“ (Chalowe))
- **Renaturierung von Brachland und Aufforstung** – sowohl Nutzholz als auch Ertragsgehölze, Obstbäume, Avocado etc.
- Vermeidung der **Überweidung** von landwirtschaftlichen Flächen (Mtwango)
- Mehr **Bildungsangebote** im landwirtschaftlichen Bereich



Photos: BMZ und eigene

7

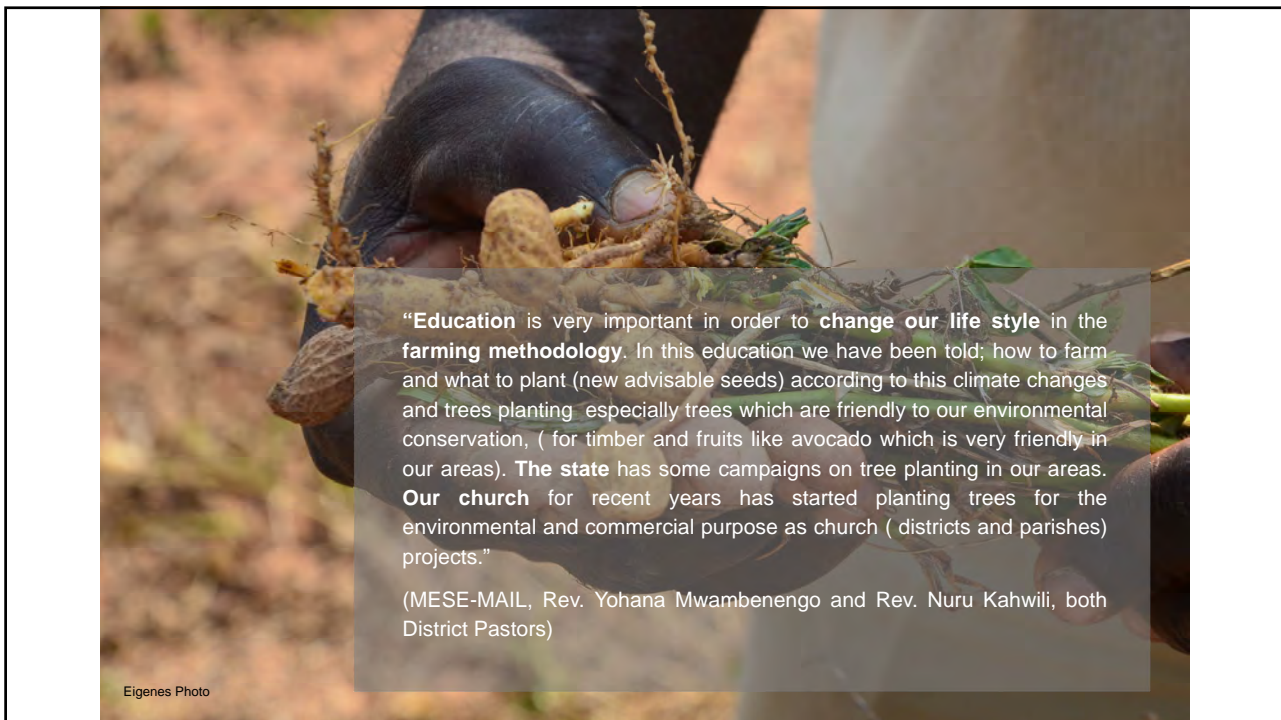


“Now our Government is emphasizing people to practise irrigation agriculture and stop depending only on rainfall, and the government budget for agriculture this year has been significantly raised, the increment which will also support irrigation agriculture, but this will also need **jointly efforts between private and government** sectors in construction of irrigation infrastructures which most of our farmers can not afford their own.”

(Clement Mwakabenga, Isanga, Konde Diocese)

Photo: Deutsche Welle

8



9

Weitere Themen

- **Verringerung CO 2 – Ausstoß** in Landwirtschaft und Industrie, Lehmöfen statt 3-Steine-Herd – Einsparung von Feuerholz
- **Umweltverschmutzung** (Luft, Wasser) durch unkontrollierte **Müllbeseitigung**, z.B. Dosen, Alteisen, Flaschen (erhöhte Verletzungsgefahr für Mensch und Tier)
- Zunahme an **Krankheitsfällen** insbes. bei Cholera, Malaria oder Krebs durch Wasser- und Luftverschmutzung sowie Mangelernährung und Hunger (ELCT-Youth u.a.)
- Zunehmende **Besiedelung** von Flussrandgebieten führt zur Verschmutzung von Gewässern und Hochwasserrisiken bei Extremwetterereignissen (Sturzregen)



Photos: BMZ, Feuermacher und eigene

10



11

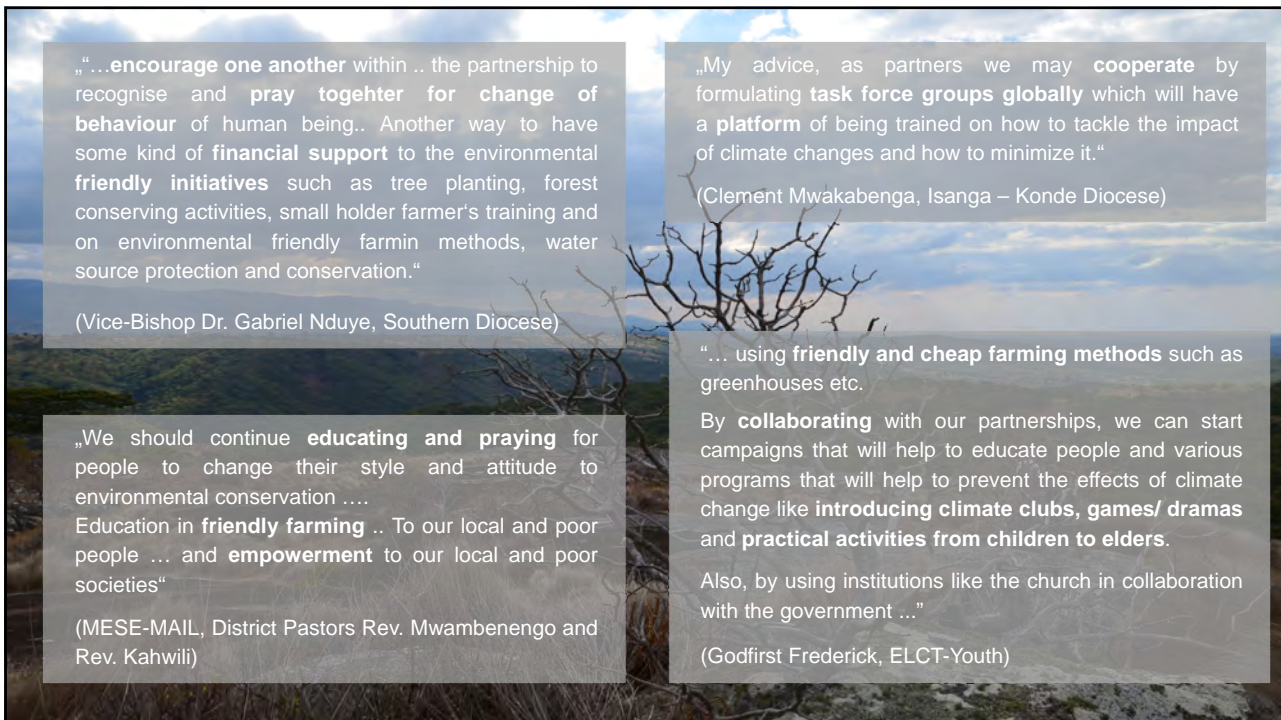
Maßnahmen in der Partnerschaft

- Partnerschaft – **Zusammenarbeit** und **Task Force Teams**, um mit Herausforderungen des Klimawandels umzugehen (Isanga)
- **Aufforstungen** – Baumpflanzaktionen zur
 - Klimaverbesserung u.a. durch Erhalt von Wäldern zur CO₂-Reduzierung
 - Obstbäume zur Verbesserung der Nahrungsmittel- und Gesundheitssituation
- **Unterstützung (finanziell)** bei Projekten zur Verbesserung der Lebenssituation, z.B. Nahrungsmittelhilfen, Gesundheit sowie der Beschaffung von „Energieöfen“ (Lehmöfen)
- **Bildungsmaßnahmen** zum
 - gemeinsamen und weltweiten **Schutz der Umwelt**, einschließlich der Hoffnung auf **Veränderung** durch gemeinsamer **Gebete**
 - **angepasste und nachhaltige Landwirtschaft** und Schutz der Wasservorräte in Tansania
- Versöhnung („**Frieden**“) statt Krieg



Photos: Feuermacher und eigene

12



13

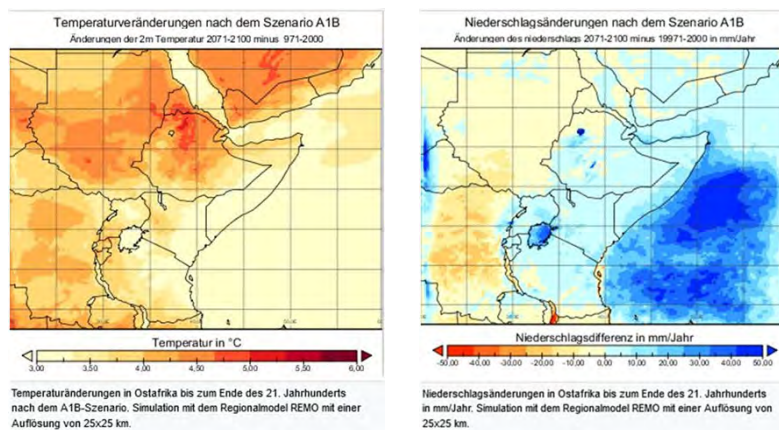


14



15

Backup: Klimawandel Ostafrika



https://wiki.bildungsserver.de/klimawandel/index.php/Klimaprojektionen_Ostafrika

16